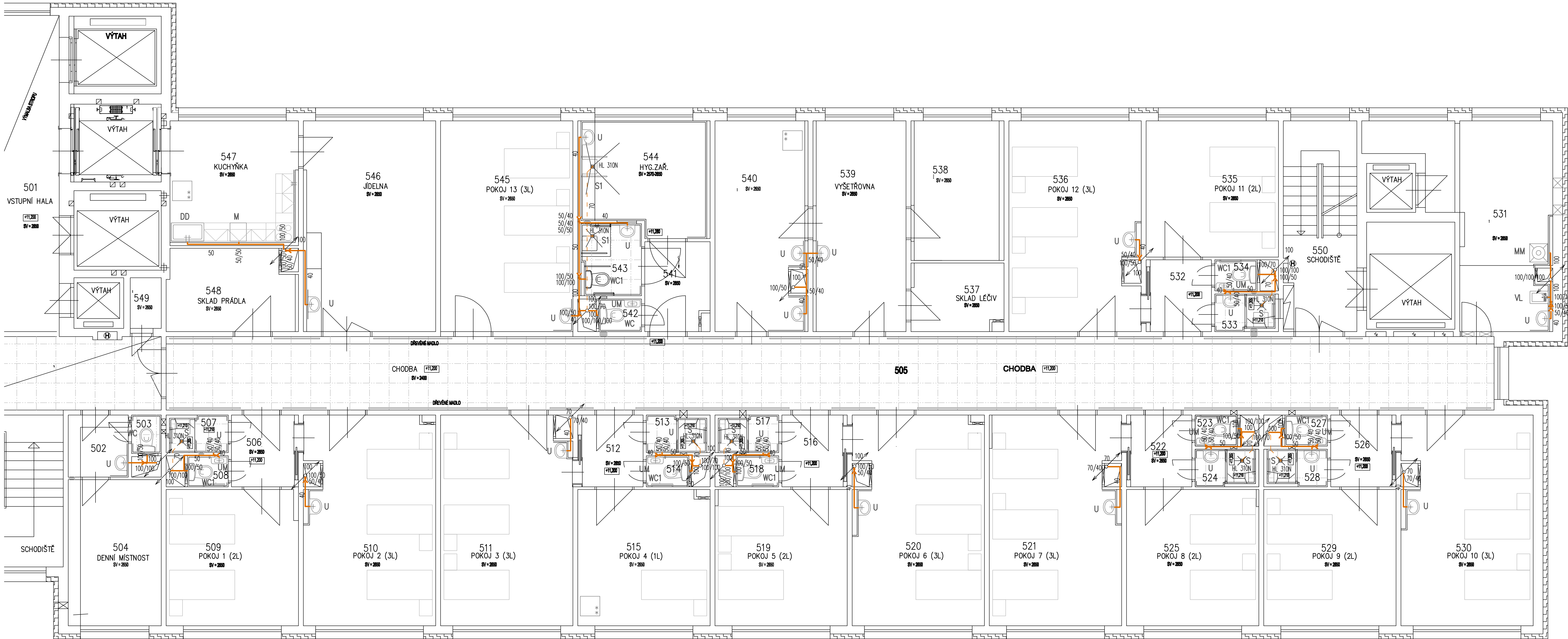


PŮDORYS 5.NP - STAVEBNÍ ÚPRAVY  
CHIRURGIE



Legenda zařizovacích předmětů

Označení	Popis
U	Umyvadlo diturvitové Umyvadlová směšovací baterie nástěnná Umyvadlová zápachová uzávěrka DN 40
UM	Umyvatko Dřezová mísicí baterie stojánková 2x rohový ventil, hadice pro připojení Umyvadlová zápachová uzávěrka DN 40
WC	Klozet kombinální s hlubokým splachováním, vodorovný odpad nádržka s napouštěcím ventilem, sedátko
WC1	Klozet kombinální-komplet OLYMP 823616 s hlubokým splachováním, vodorovný odpad se zvýšenou výškou ( 50 cm) nádržka s napouštěcím ventilem, sedátko Nerezové madlo pevné délka 550 mm
S	Sprcha Podlahová vpust HL 310N-rám z nerez oceli Sprchová baterie,ruční sprchová hadice,držák sprchy Sklopné sedátko do sprchy Nerezové madlo pevné délka 550 mm Sprchová zástěna-dveře posuvné s obousměrným vstupem pro instalaci do niky PD 3N/1000
S1	Sprcha Podlahová vpust HL 310N-rám z nerez oceli Sprchová baterie,ruční sprchová hadice,držák sprchy Sklopné sedátko do sprchy Nerezové madlo pevné délka 550 mm Nerezové madlo sklopné délka 550 mm
DD	Dvojdřez kuchyňský nerezový Dřezová mísicí baterie nástěnná se sprškou 1x rohový ventil pro napojení kávovaru Dřezová zápachová uzávěrka DN 50
VL	Výlevka se sklopnou kovovou mřížkou Směšovací baterie nástěnná dřezová Nádržkový splachovač, rohový ventil, hadice
M	Mýčka HL 405 – podomítková zápachová uzávěrka s integrovanou tvarovkou pro přívod vody

LEGENDA MÍSTNOSTÍ

OZN.	ÚČEL MÍSTNOSTI	PLOCHA
501	VSTUPNÍ HALA	59,34m2
502	ZADVEŘÍ	3,50m2
503	WC	1,07m2
504	DENNÍ MÍSTNOST	12,74m2
505	CHODBA ODD.ORTOPEDIE	94,78m2
506	PŘEDSÍŇ	4,56m2
507	HYG. ZAŘÍZENÍ	2,05m2
508	WC	1,25m2
509	POKOJ 1	16,75m2
510	POKOJ 2	25,29m2
511	POKOJ 3	25,64m2
512	PŘEDSÍŇ	4,42m2
513	HYG. ZAŘÍZENÍ	2,09m2
514	WC	1,29m2
515	POKOJ 4	16,74m2
516	PŘEDSÍŇ	4,45m2
517	HYG. ZAŘÍZENÍ	2,09m2
518	WC	1,30m2
519	POKOJ 5	16,89m2
520	POKOJ 6	25,23m2
521	POKOJ 7	25,44m2
522	PŘEDSÍŇ	4,45m2
523	WC	1,30m2
524	HYG. ZAŘÍZENÍ	2,09m2
525	POKOJ 8	16,89m2
526	PŘEDSÍŇ	4,36m2
527	WC	1,30m2
528	HYG. ZAŘÍZENÍ	2,09m2
529	POKOJ 9	16,89m2
530	POKOJ 10	25,41m2
531	DESINFEKČNÍ MÍSTNOST	22,78m2
532	PŘEDSÍŇ	4,45m2
533	HYG. ZAŘÍZENÍ	2,09m2
534	WC	1,30m2
535	POKOJ 11	16,89m2
536	POKOJ 12	25,44m2
537	SKLAD LÉČIV	5,75m2
538	DENNÍ M. SESTER	11,10m2
539	VÝŠETŘOVNA	18,25m2
540	PRAČOVNA SESTER	17,40m2
541	PŘEDSÍŇ	5,28m2
542	WC PERSONÁLU	1,36m2
543	WC PACIENTŮ	4,18m2
544	HYG. ZAŘÍZENÍ	12,90m2
545	POKOJ	26,12m2
546	JIDELNA	25,63m2
547	KUCHYŇKA	14,78m2
548	SKLAD PRADLA	9,56m2
549	ELEKTROVODNA	1,58m2
550	SCHODIŠTĚ	14,17m2
551	CHODBA	15,86m2

± 0,000 = PODLAHA 1. NP BUDOVY

OBJEDNATEL: Nemocnice Šumperk a.s., Nerudova 640/41, 787 01 Šumperk

KRESLIL MAPAL POHLOVÁ P. HLOVÁ	VYPRACOVAL PROJEKTANT ING. KOTEC KOTEC	ZODPOVĚDNÝ PROJEKTANT ING. KOTEC KOTEC	VEDOUcí PROJEKTU NAVŘÁTEL NAVŘÁTEL	VÝROBCE OBJEDNÁTEL NAVŘÁTEL NAVŘÁTEL	<b>fortex</b> a.s. ŠUMPERK
KAT.ČÍS.: ŠUMPERK	OBEC: ŠUMPERK	KRAJ: OLOMOUCKÝ	FORMÁT	18 A4	
STAVBYMÍSTO: Město Šumperk, ul. Míru 364/1, 787 01 Šumperk			DATUM	06/2019	
ARCE: PAVILON B REKONSTRUKCE ODDĚLENÍ CHIRURGIE V 5.NP DL 4.4 TECHNICKÁ PŘÍSTŘEDÍ STAVBY			ČÍSLO Č. ZAKÁZKY	DSP 7/2019	
ČÁST: ZDRAVOTNĚ TECHNICKÉ INSTALACE			MĚŘÍTKO 1:50	ČÍSLO VÝKRESU 02	
OBSAH: PŮDORYS LŮŽKOVÉ ČÁSTI 5.NP-KANALIZACE					